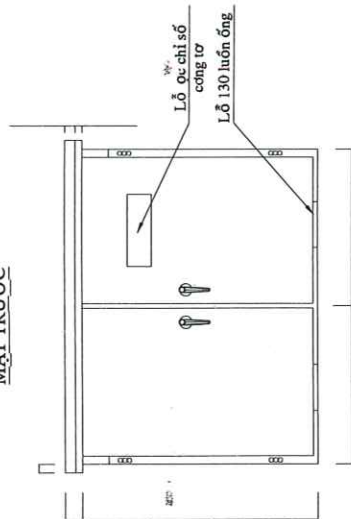
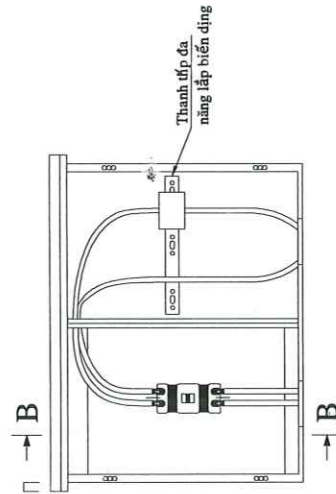


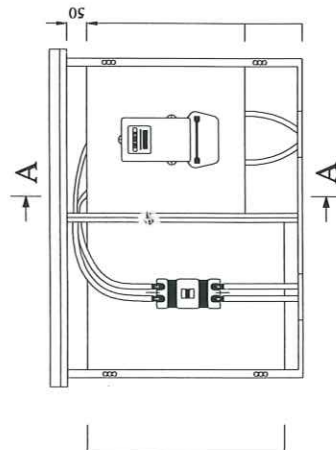
MẶT TRƯỚC



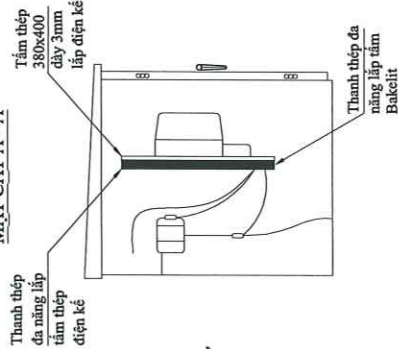
MẶT CẮT C - C



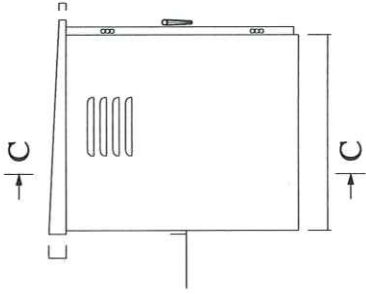
MẶT TRONG CHÍNH ĐIỆN



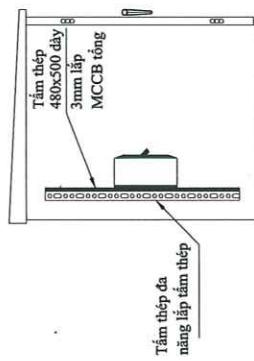
MẶT CẮT A - A



MẶT HÔNG



MẶT CẮT B - B



CHI TIẾT LẮP ỐNG NHỰA VỎ TỦ ĐIỆN  
SỬ DỤNG KẸP TỖP

CTY ĐIỆN LỰC LÂM ĐỒNG  
ĐỘI QUẢN LÝ ĐIỆN LÂM HÀ

KT. ĐỘI TRƯỞNG  
PHÓ ĐỘI TRƯỞNG

Nguyễn Thanh Sơn

Công trình: Sửa chữa trạm biến áp khu vực Lâm Hà năm 2026

KẾT CẤU TỦ ĐIỆN KẾ 2 NGĂN (TĐA 1 pha)

Kiểm tra

Trần Minh Hoàn

TL:

Thiết lập

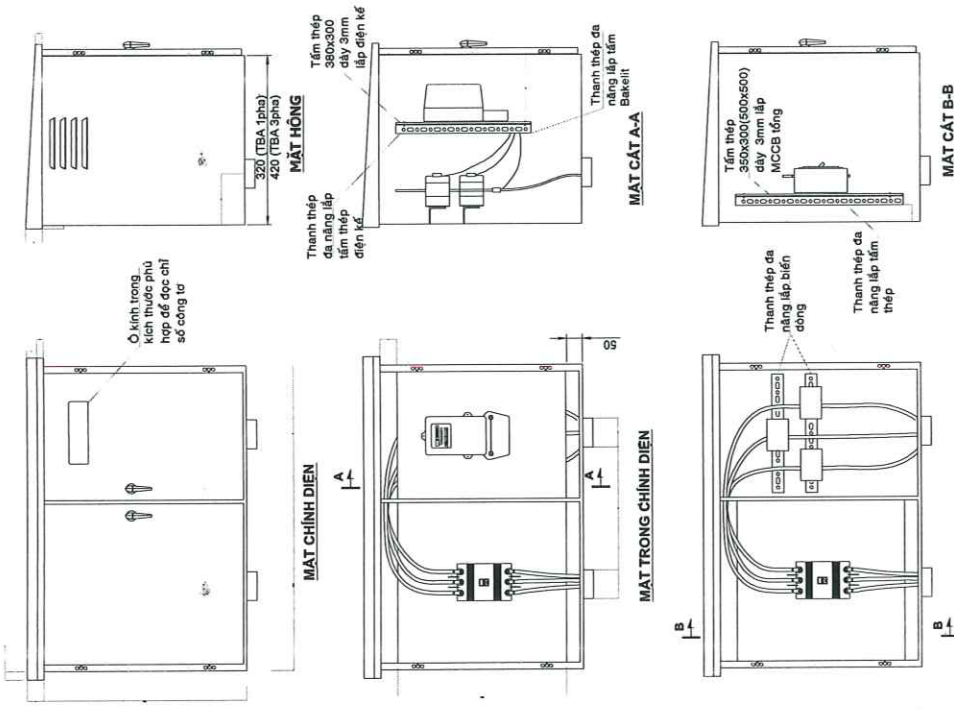
Đỗ Văn Tuấn

Bản vẽ số: 01

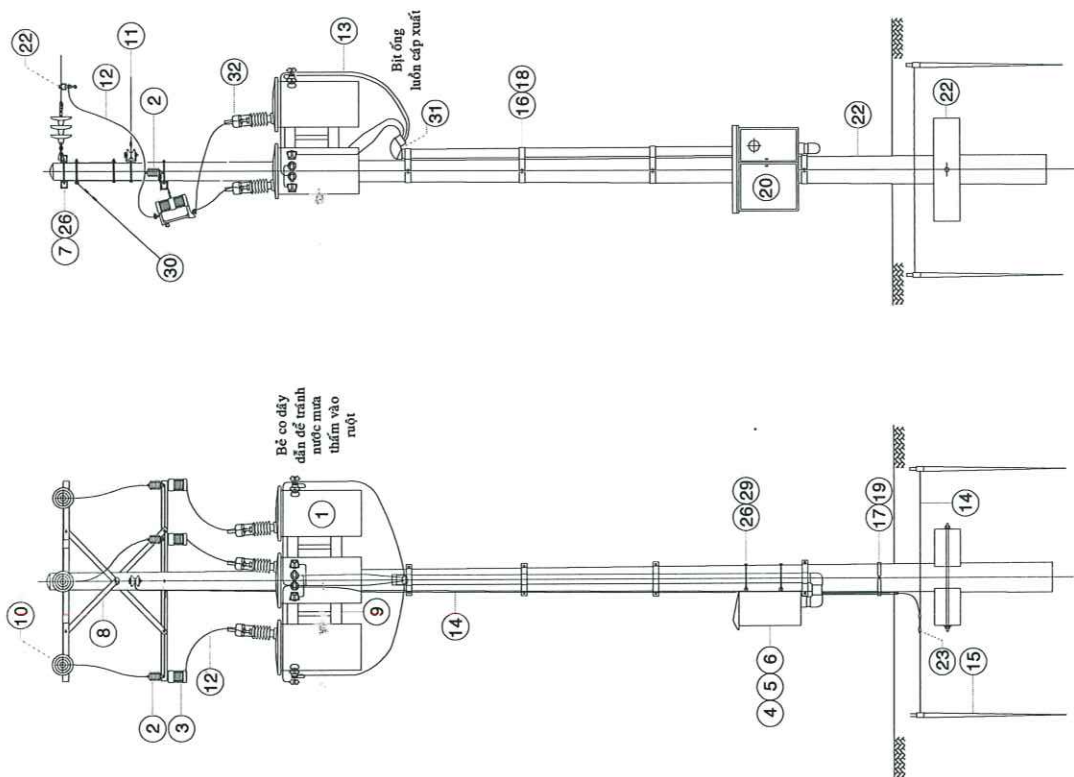
Vẽ:



Đỗ Văn Tuấn

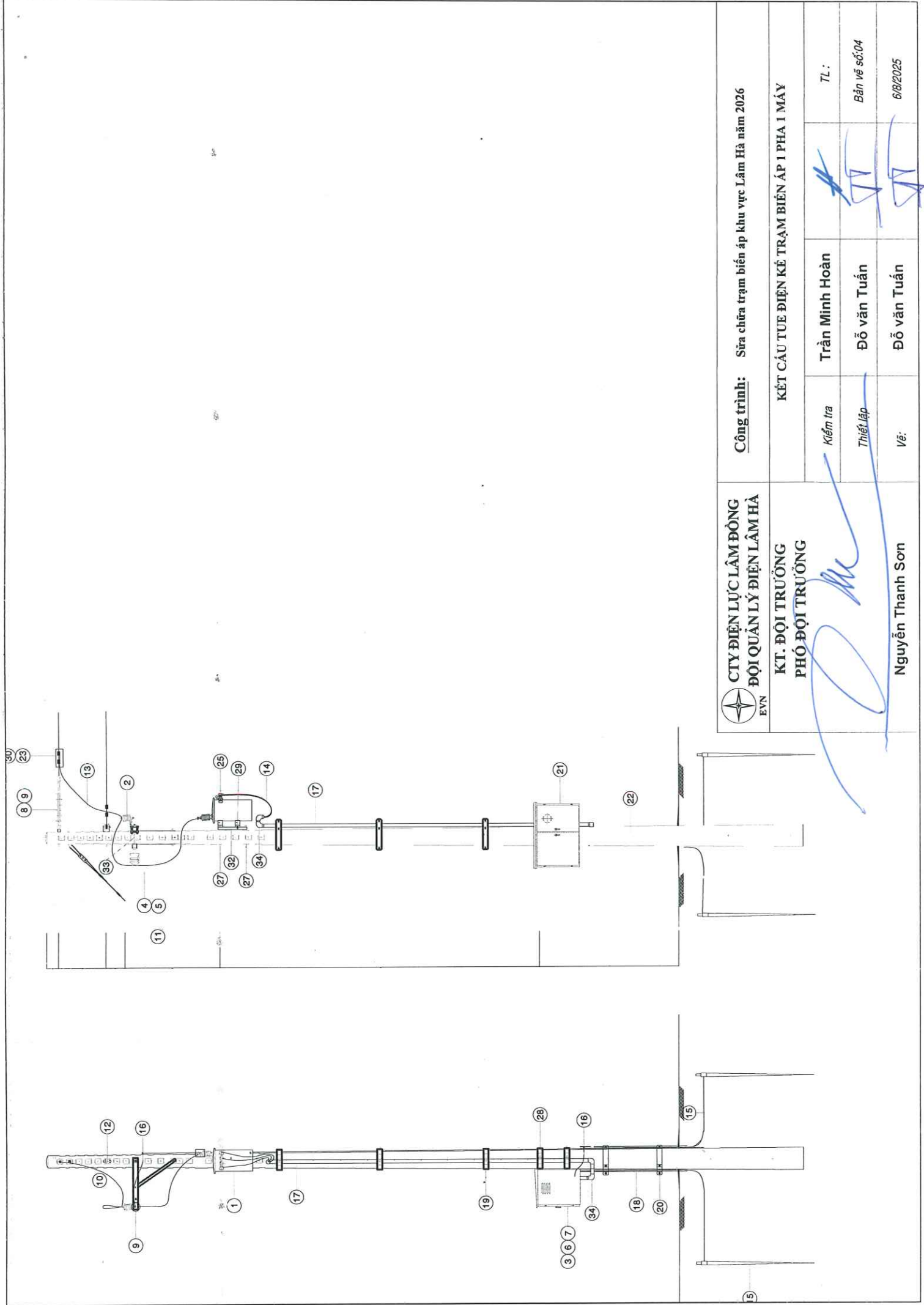
6/8/2025

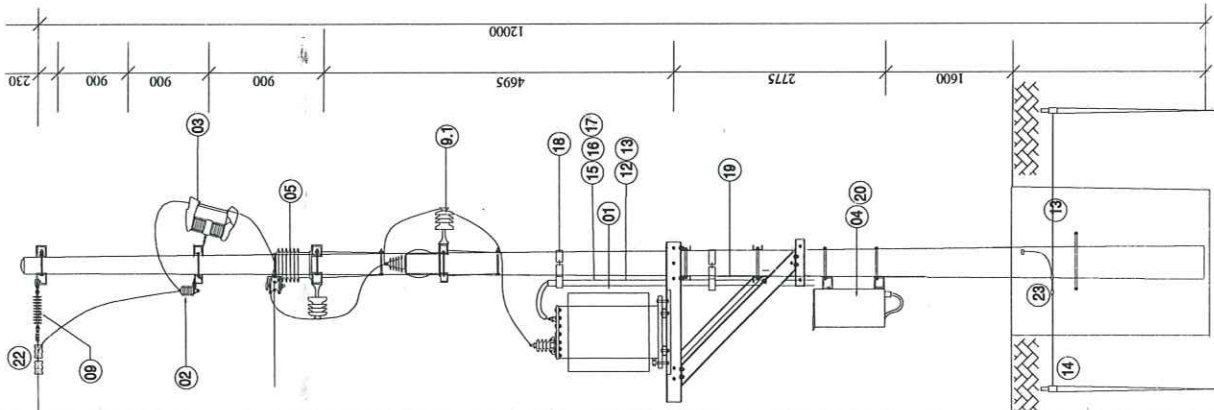
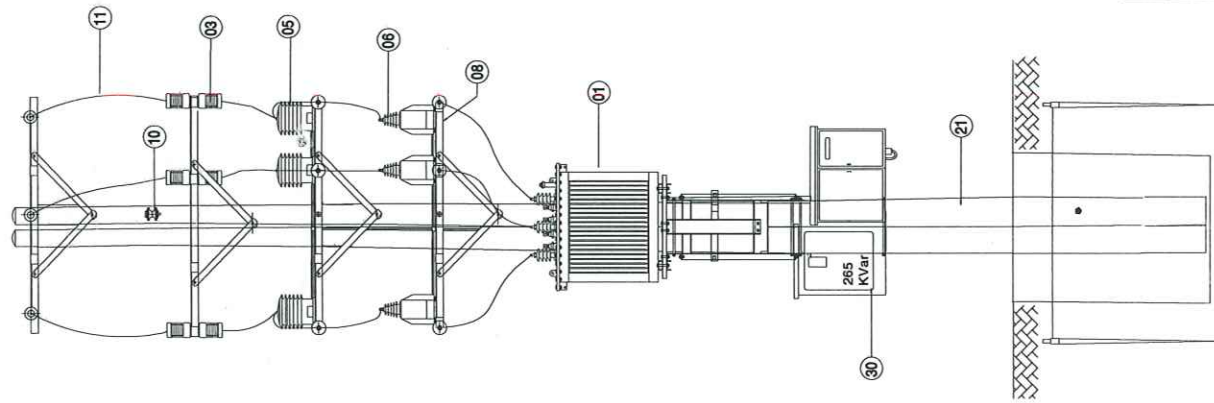


CTY ĐIỆN LỰC LÂM ĐỒNG ĐỘI QUẢN LÝ ĐIỆN LÂM HÀ		Công trình: Sửa chữa trạm biến áp khu vực Lâm Hà năm 2026		
KT. ĐỘI TRƯỞNG PHÓ ĐỘI TRƯỞNG  Nguyễn Thanh Sơn		KẾT CẤU TỦ ĐIỆN KẾ 2 NGĂN (TBA 3 pha)		
		Kiểm tra	Trần Minh Hoàn	TL:
		Thiết lập	Đỗ Văn Tuấn	Bản vẽ số: 02
		Vẽ:	Đỗ Văn Tuấn	6/8/2025



 <b>CTY ĐIỆN LỰC LÂM ĐỒNG</b> <b>ĐỘI QUẢN LÝ ĐIỆN LÂM HÀ</b> <b>KT. ĐỘI TRƯỞNG</b>	<b>Công trình:</b> Sửa chữa trạm biến áp khu vực Lâm Hà năm 2026			
	<b>KẾT CẤU TỦ ĐIỆN KẾ TRẠM BIẾN ÁP 1 PHA 3 MÁY</b>			
	Kiểm tra	Trần Minh Hoàn	TL:	
 <b>Nguyễn Thanh Sơn</b>	Thiết lập	Đỗ Văn Tuấn	Bản vẽ số:03	
	Vẽ:	Đỗ Văn Tuấn	6/8/2025	






**CTY ĐIỆN LỰC LÂM ĐỒNG**  
**ĐỘI QUẢN LÝ ĐIỆN LÂM HÀ**

**KT. ĐỘI TRƯỞNG**  
**PHÓ ĐỘI TRƯỞNG**

Nguyễn Thanh Sơn

**Công trình:** Sửa chữa trạm biến áp khu vực Lâm Hà năm 2026

**KẾT CẤU TỦ ĐIỆN KẾ TRẠM BIẾN ÁP NGÔI 3 PHA**

Kiểm tra

Trần Minh Hoàn

TL:

Thiết lập

Đỗ Văn Tuấn

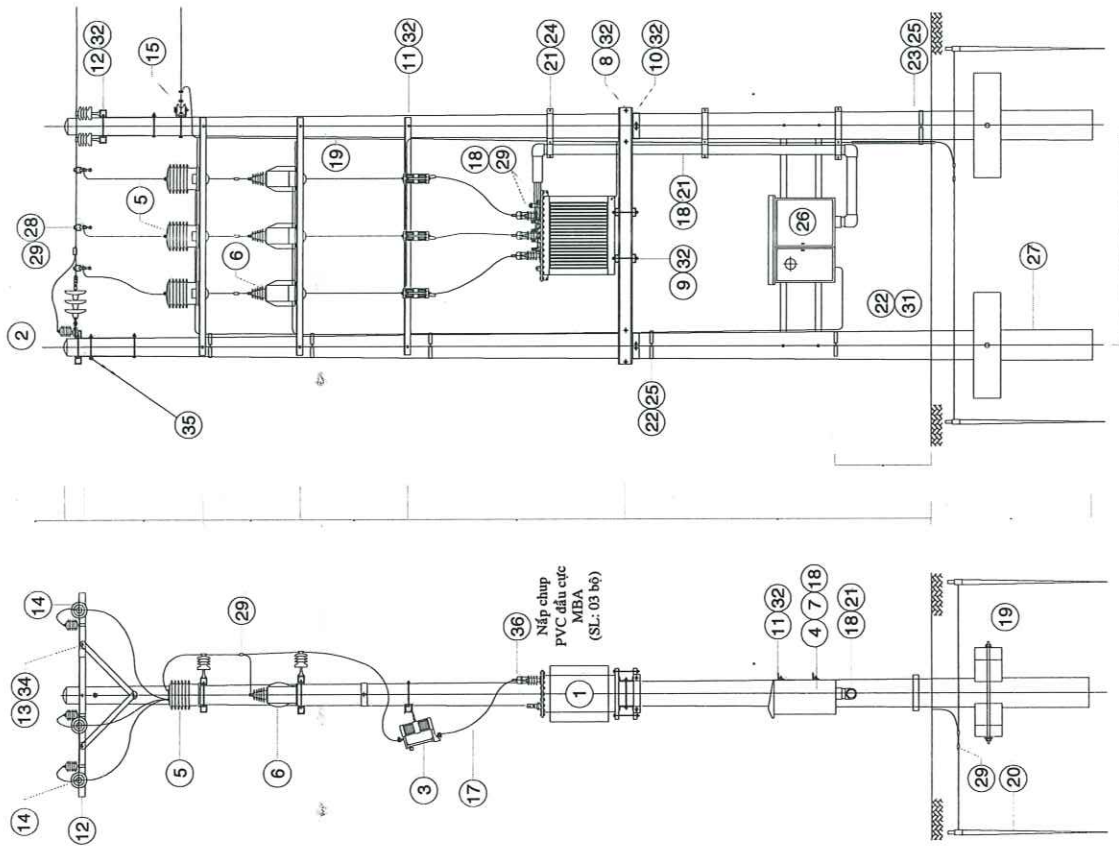
Bản vẽ số: 05

Vẽ:


Đỗ Văn Tuấn

6/8/2025





 **CÔNG TY ĐIỆN LỰC LÂM ĐỒNG**  
**ĐỘI QUẢN LÝ ĐIỆN LÂM HÀ**

**KT. ĐỘI TRƯỞNG**  
**PHÓ ĐỘI TRƯỞNG**  
  
Nguyễn Thanh Sơn

<b>Công trình:</b> Sửa chữa trạm biến áp khu vực Lâm Hà năm 2026			
<b>KẾT CẤU TỦ ĐIỆN KẾ TRẠM GIÀN 3 PHA</b>			
Kiểm tra	Trần Minh Hoàn	TL:	
Thiết lập	Đỗ Văn Tuấn	Bản vẽ số: 06	
Vẽ:	Đỗ Văn Tuấn	6/8/2025	